

FORMULARIO DE DIAGNÓSTICO Y RECONOCIMIENTO DEL ENTORNO EN LOS EMBARCADEROS

DATOS REGISTRO

Fecha de la visita de diagnóstico y reconocimiento.

6 de marzo de 2024

Departamento y municipio donde se realizó la visita diagnóstico

SANTANDER PUERTO PARRA

Cuerpo de agua donde se instalará el embarcadero

Río Magdalena

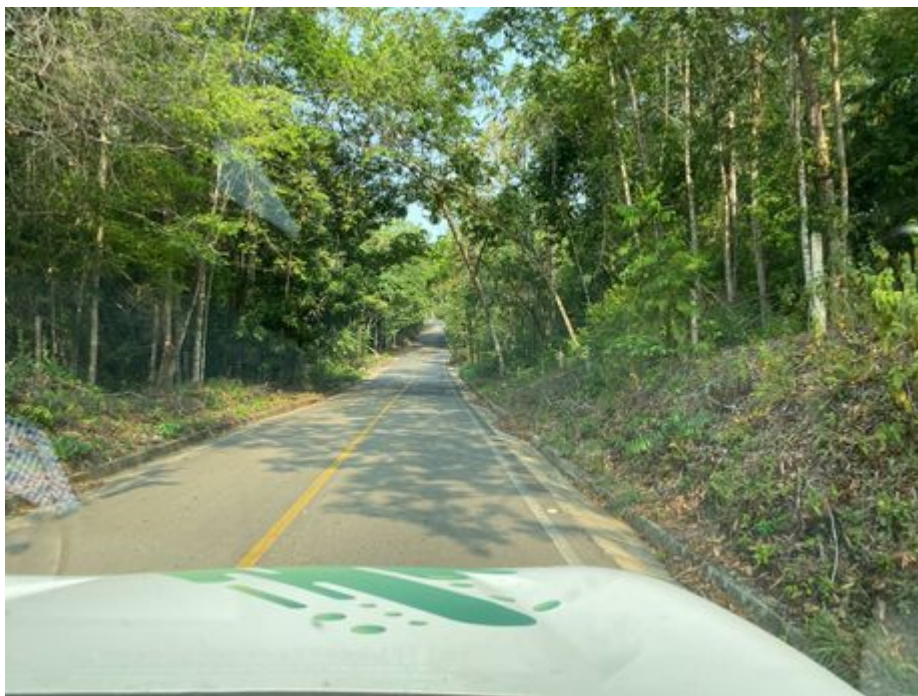
UBICACIÓN DE LA SOCIALIZACIÓN

Latitud: 6.780788

Longitud: -74.099995



Fotografías de la socialización







SOCIALIZACIÓN

Tipo organizaciones presentes en la socialización

Juntas de Acción Comunal, 1. Una junta de acción comunal. 1, asociación de mujeres, 2, asociación de pescadores, 3, una asociación del acueducto

¿Cuáles fueron las principales conclusiones de la socialización con la comunidad y autoridades municipales?

No se ha podido realizar la reunión .

El embarcadero a instalar permitirá mejorar el transporte de carga liviana y pasajeros a diferentes destinos

Corregimientos o veredas aledaños, Comunica con puerto parra, Barrancabermeja, ciénaga de san Rafael de chucuri, puerto Bertín, cimitarra. Yondo.

CARACTERIZACIÓN DEL MUNICIPIO

Tipo comunidades presentes en la zona

Organizaciones de base de personas pertenecientes a poblaciones afrocolombianas, raizales y palenqueras, Ninguno

Tipo de Superficie o capa de rodadura para llegar al sitio donde actualmente funciona el embarcadero o punto de embarque o desembarque fluvial

Afirmado: material compactado

Regular

Placa huella

Regular

Destapado: terreno natural

Malo

Pavimento Flexible

Bueno

Pavimento rígido

N/A

Otro: adoquines, empedrado, suelo, cemento, etc.

N/A

Tipo de Terreno en las aproximaciones al sitio donde actualmente funciona el embarcadero o punto de embarque o desembarque fluvial

Plano: pendiente menor al 3%

¿De qué municipios o poblaciones cercanas reciben pasajeros y/o carga en el sitio actual donde desembarcan los Jhonson's?

Se reciben pasajeros del municipio y casco urbano de puerto parra, corregimiento de san Rafael de chucuri, barrancabermeja.

Presencia de organizaciones y/o asociaciones de canoeros u operadores de "Johnson"

Se reciben pasajeros del municipio y casco urbano de puerto parra, corregimiento de san Rafael de chucuri, barrancabermeja.

¿Cuántas empresas de transporte fluvial o asociaciones de Jhonson, existen en el municipio?

3

Volumen de embarcaciones (Johnson) que transitan en la actualidad por el sitio que funciona en el municipio como embarcadero

Entre 20 y 50 embarcaciones /día

¿Cuál (es) son los horarios de atención o de servicio de los muelles, puertos o embarcaderos?

5 am a 3pm

¿Existe en la actualidad en el municipio un embarcadero con características similares a las que se instalará?

NO

Si la pregunta anterior fue respondida afirmativa, responda: ¿Cuál es el estado del embarcadero en la actualidad?

**Intervenciones realizadas al embarcadero existente o lugar destinado para recoger y llevar pasajeros y/o carga.**

Mantenimiento rutinario (Rocería, limpieza de obras de arte, remoción de derrumbes menores)

Nunca

Mantenimiento periódico (Rehabilitación de embarcaderos existentes, dragado del río o mejoramiento de las condiciones del embarcadero)

Nunca

Embarcaderos nuevos (Construcción o instalación de nuevos embarcaderos)

Nunca

Costos del transporte en canoas, barcas o “Johnson” en pesos colombianos (COP).

Valor de un pasaje por persona

Más de 20.001

Valor de un pasaje por persona con carga liviana

Más de 20.001

Valor del envío de carga liviana

Más de 20.001

¿Qué productos o tipo de carga llega al municipio transportada por vía fluvial?

Personas y pescados, carga liviana

¿Qué productos o tipo de carga sale del municipio transportada por vía fluvial?

Pasajeros y pesqueros

Con cuáles de los siguientes servicios cuenta el municipio

Acueducto

Parcialmente en algunas partes del municipio

Alcantarillado



Parcialmente en algunas partes del municipio

Energía

Parcialmente en algunas partes del municipio

Internet

Parcialmente en algunas partes del municipio

Gas

No hay en el municipio

¿Cuál es el precio actual de la gasolina en el municipio?

(Revisar en la estación de servicio más cercana)

15.000 a 16.000 por galón.

OBSERVACIONES

La reunión se realizó en el corregimiento de bocas de carate viejo.
Con acompañamiento de la comunidad, representantes del turismo

FIRMAS

Paulo Sergio Ramírez ing residente.
Profesional del equipo de interventoría



Luisa Fernanda garzon sec de plantación.
Acompañante o funcionario del municipio